

Batigest



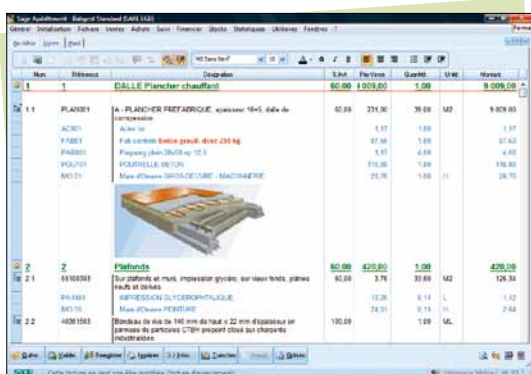


Devenez rapidement opérationnel

- Intégration de bibliothèques d'ouvrages instantanée (BATIPRIX, ANNUEL DES PRIX, etc.).
- Import et mise à jour des tarifs fournisseurs simplifiés (CEDEO, CATELEC, etc.).
- Récupération des contacts Outlook dans Batigest.

Rédigez clairement vos documents et gagnez un temps précieux

- Grille de saisie paramétrable pour des chiffrages optimisés.
- Liberté de saisie de vos articles et ouvrages non référencés, saisie de textes libres, copier/coller, annuler/rétablir des dernières actions.
- Fin des rédactions récurrentes : import/export des lignes ou des tranches d'un document à l'autre.
- Transfert des documents sans ressaisie du devis à la facture d'avancement.



Créez des devis d'une grande qualité visuelle

- Documents homogènes et professionnels à l'image de votre entreprise en coordonnant les mises en formes globales des différentes lignes (tranches, ouvrages, articles, etc.).
- Mise en avant des contenus importants à l'aide d'outils : police, couleur, alignement, correcteur orthographique.
- Illustration de votre savoir-faire grâce à l'insertion d'images.
- Large palette de modèles d'éditions paramétrables (logo, papier à entête...) adaptées à votre métier.

Maîtrisez vos coûts et pilotez vos chantiers

- Commandes automatiques auprès des fournisseurs et sous-traitants à partir des devis.
- Etude des déboursés pour affiner les prix de ventes de vos devis ou de votre marge.
- Suivis des consommations automatisés et de la main d'œuvre pour analyser la rentabilité.

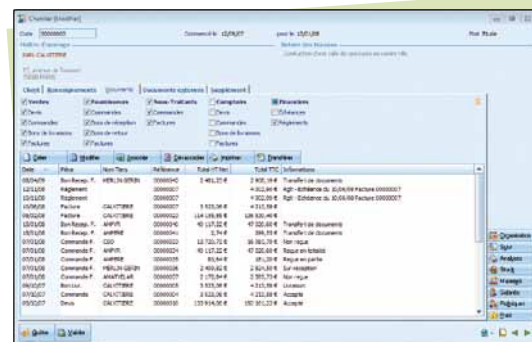
Choisissez le logiciel Batigest adapté à vos besoins

Standard

- ✓ Import de bibliothèques d'ouvrages et tarifs.
- ✓ Fichiers clients, fournisseurs et salariés.
- ✓ Devis/Facturation d'avancement avec TVA à 5,5% et 19,6%.
- ✓ Gestion des achats et des stocks.
- ✓ Suivi des consommations et de la main d'œuvre.
- ✓ Imports d'appels d'offres et de lignes dans les devis.
- ✓ Centralisation des documents dans le chantier.
- ✓ Articles sous-traitance, documents sous-traitants.
- ✓ Suivi des contrats et interventions, numéros de série.
- ✓ Liaison avec le logiciel Planning Apibâtiment.

Evolution

- ✓
- ✓
- ✓
- ✓
- ✓
- ✓
- ✓
- ✓
- ✓
- ✓



Allez plus loin avec Batigest...

- Des outils d'aide à la décision pour anticiper et piloter votre entreprise en toute sérénité.
- Vos journaux comptables alimentés sans ressaisie.
- Gestion de la maintenance, de l'entretien et du dépannage de vos installations.
- Module comptoir destiné aux entreprises ayant également une activité de négoce.

Pour de détails sur
www.sageapilogiciels.com/batigest

☎ N° Indigo 0 825 00 92 93

Vous êtes dans les DOM-TOM ou à l'étranger : sagepeexport@sage.com

Téléchargez une application de lecture de QR Code depuis votre mobile.
Scannez-le pour accéder à notre page Internet.



CONFIGURATIONS CONSEILLÉES # Installation monoposte ou poste client : Windows® 7 32 bits (x86) ou 64 bits (x64) avec Service Pack à jour • 2 Go de RAM minimum • Carte graphique avec résolution de 1024x768 ou supérieure (65 636 couleurs minimum pour un affichage optimal) # Serveur : Windows® 2008 Server (Service Pack à jour) • Serveur dédié avec architecture récente • Sous-ensemble disque rapide (SATA, SCSI) • 2 Go de RAM minimum # Serveur type TSE ou Citrix (conseillé à partir de 5 postes) : Windows® 2008 Server (Service Pack à jour) • Serveur dédié dimensionné et adapté au nombre d'utilisateurs : RAM au minimum 2 Go dédiés + 512 Mo x Nb Utilisateurs x Nb Produits • Sous-ensemble disque rapide (SATA, SCSI). Exemple : Serveur TSE utilisé par 6 utilisateurs, exploitant les produits Gestion et Financier. La RAM minimum nécessaire pour le serveur est de 8 Go, soit : 2 Go + (512 Mo x 6 Utilisateurs x 2 Produits).

Les noms de produits ou de sociétés, toute image, logo ou représentation visuelle mentionnés dans ce document ne sont utilisés que dans un but d'identification et peuvent constituer des marques déposées par leurs propriétaires respectifs. Les caractéristiques citées sont indicatives et susceptibles de modifications sans préavis et sans responsabilité de la part de l'éditeur. Elles correspondent à la version complète des logiciels, tous modules confondus. Sage - Société par Actions Simplifiées au capital social de 500.000 euros - Siège social : le Colisée 8, 10 rue Friedland 75004 Paris Cedex 17 - RCS Paris 313 966 129 - La société Sage est locataire-gérant des sociétés Ciel et Sage FDC. SPE1206041. Crédit photo : Jupiterimages - Jérôme Dancette (fotolia.com) - DIVEPELOTT